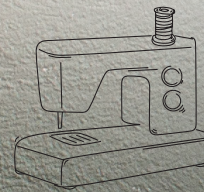


Mandala Fantasy Collection

100% Cotton, Breite ca. 146 cm



#proud2craft
#mezfabrics

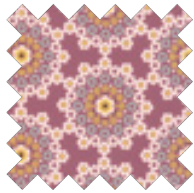
mezfabrics

Paspelkissen

Gratis Design



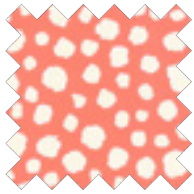
C130928-03011



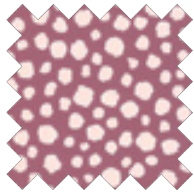
C130928-03008



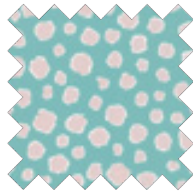
C130928-03009



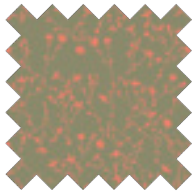
C130931-03030



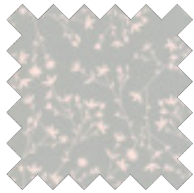
C130931-03028



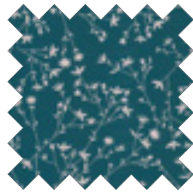
C130931-03029



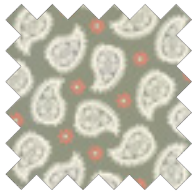
C130929-03012



C130929-03009



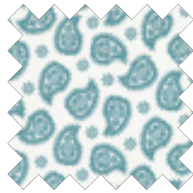
C130929-03010



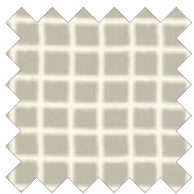
C130926-03003



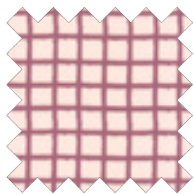
C130927-03007



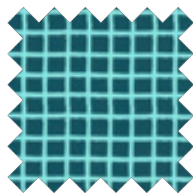
C130927-03009



C130930-03013



C130930-03007



C130930-03009



Art. MZF0001-00006

Paspelkissen Mandala Fantasy

Schwierigkeitsgrad: für Anfänger

Fertige Größe: ca. 45 x 29 cm

MEZfabrics Stoffe aus der Kollektion Mandala Fantasy, 100% Baumwolle, ca. 146 cm breit

Hinweis: Falls nicht anders angegeben sind alle Maße inkl. 0,75 cm Nahtzugabe.

Material (am Beispiel des dunkelblauen Mandala Kissens):

Stoff A: C130928-03008 MANDALA FANTASY-DREAM-BERRY 35 cm

Stoff B: C130930-03007 MANDALA-GRID-BERRY 10 cm

MEZ Duet Nähgarn in passender Farbe

150 cm Kordel für die Paspel, 4 mm Ø (z.B. Parkakordel von Prym)

Ca 200g Dekowatte von Freudenberg

Zuschneiden:

Für den Kissenbezug:

Stoff A:

2 Rechtecke 46,5 x 31,5 cm

Für die Paspel

Stoff B:

1 Streifen 3,5 cm über die gesamte Stoffbreite

Nähen:

1. Zuerst die Ecken der beiden Rechtecke mit Hilfe z.B. eines Trinkglases (ca. 6 cm Ø) abrunden.
2. Den Streifen B links auf links längs zusammenfalten und die Paspelkordel in die Bruchkante schieben, dabei am Anfang des Streifens ca 2 cm ohne Kordel lassen. Die offenen Längskanten feststecken oder -heften, dann mit dem Reißverschlussfußchen der Nähmaschine dicht entlang der Kordel zusammensteppen.
3. Paspel rechts auf rechts rund herum an ein Kissenrechteck feststecken oder -heften, dabei am Anfang der Paspel die Nahtzugabe ohne Kordel zuerst im 45°-Winkel und anschließend gerade umschlagen. Mit dem Reißverschlussfußchen der Nähmaschine festnähen, am Ende die Paspel über den gefalteten Anfang nach außen auslaufen lassen und übernähen. Überschüssige Paspel abschneiden.
4. Zweites Kissenrechteck rechts auf rechts darauf legen und wieder mit dem Reißverschlussfußchen der Nähmaschine festnähen, an der Längsseite gegenüber des Paspelanfangs ca 10 cm zum späteren Wenden und Füllen offen lassen.
5. Kissenhülle wenden, mit Füllwatte füllen und die Wendeöffnung von Hand schließen.